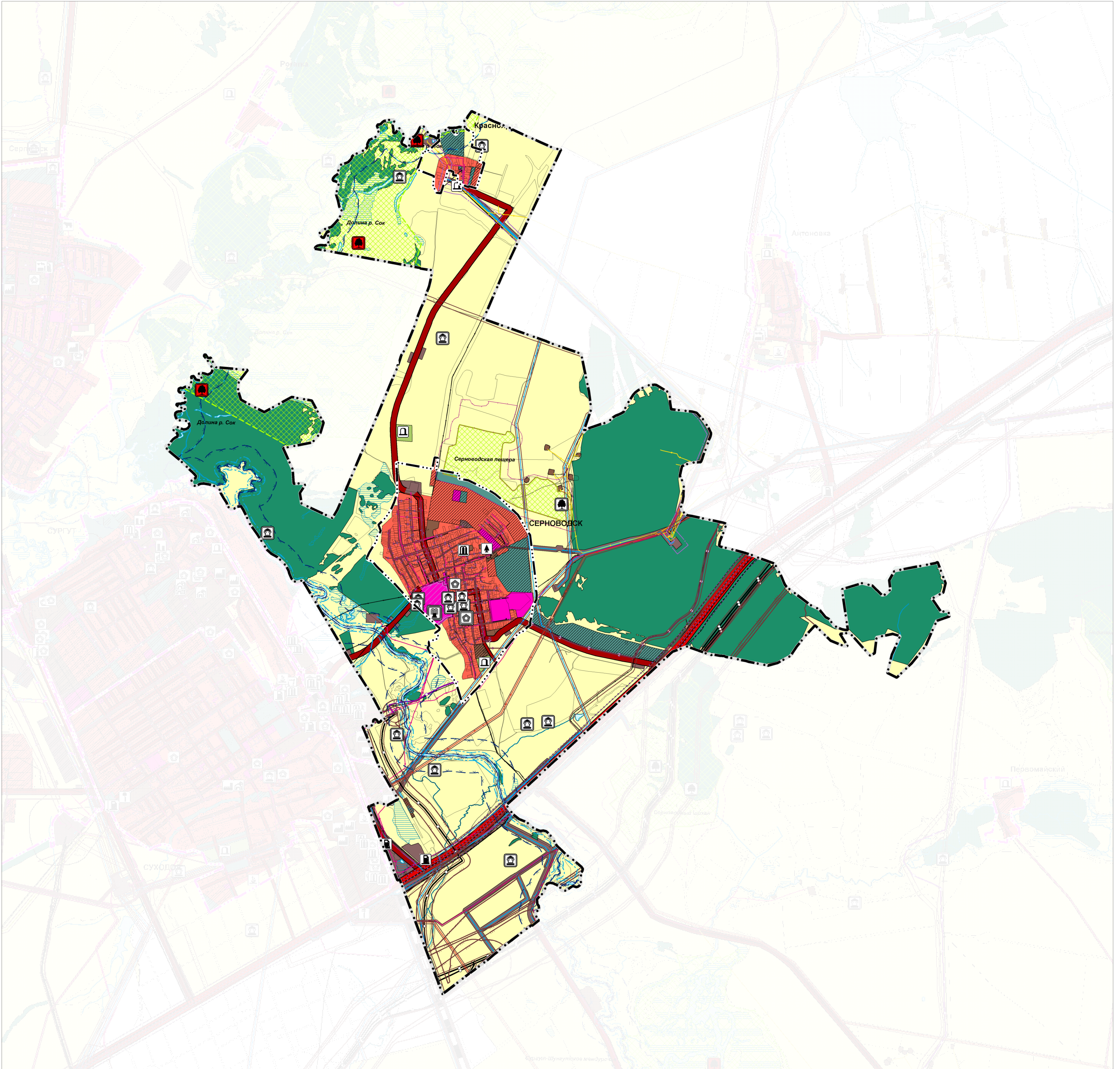


Карта обоснования внесения изменений в генеральный план сельского поселения Серноводск муниципального района Сергиевский Самарской области



Условные обозначения

- Границы единиц административно-территориального деления Российской Федерации**
- Граница сельского поселения
 - Граница населенного пункта
- Границы земельных участков в соответствии с данными Единого государственного реестра недвижимости**
- Границы земельных участков в соответствии с данными Единого государственного реестра недвижимости
- Лечебно-оздоровительные местности и курорты**
- Лечебно-оздоровительная местность и курорт (Федеральный)
- Функциональные зоны**
- Жилые зоны
 - Общественно-деловые зоны
 - Производственные зоны, зоны инженерной и транспортной инфраструктур
 - Производственная зона
 - Зоны сельскохозяйственного использования
 - Зоны рекреационного назначения
 - Зоны специального назначения
 - Зона леса
- Предприятия промышленности, сельского и лесного хозяйства, объекты утилизации и переработки отходов производства и потребления**
- Предприятия и объекты нефтеперерабатывающей, коксохимической промышленности
 - Предприятия и объекты сельского и лесного хозяйства, рыболовства и рыбозводства
 - Предприятие по лесоводству и лесозаготовкам
 - Прочие объекты, связанные с производственной деятельностью
- Объект, связанный с производственной деятельностью**
- Объект, связанный с производственной деятельностью (Федеральный)
- Объекты транспортной инфраструктуры**
- Автомобильные дороги
 - Автомобильные дороги федерального значения
 - Автомобильные дороги регионального или межмуниципального значения
 - Автомобильные дороги местного значения
 - Объекты обслуживания и хранения автомобильного транспорта
 - Станция автозаправочная

- Иные объекты федерального значения, регионального значения, местного значения**
- Места погребения
 - Кладбище
 - Зоны с особыми условиями использования территорий
 - Санитарный разрыв магистральных трубопроводов
 - Охранная зона инженерных коммуникаций
 - Охранная зона особо охраняемых природных территорий
 - Санитарно-защитная полоса водоводов
 - Водоохранная зона
 - Прибрежная защитная полоса
 - Придорожная полоса
 - Территории объектов культурного наследия
 - Объекты культурного наследия, границы их территорий
 - Объекты культурного наследия
- Памятник**
- Памятник (Региональный)
- Особо охраняемые природные территории**
- Памятник природы (региональный)
- Объекты трубопроводного транспорта и инженерной инфраструктуры**
- Линия электропередачи (ЛЭП)
 - ЛЭП 110 кВ
 - ЛЭП 35 кВ
 - ЛЭП 10 кВ
 - ЛЭП 6 кВ
 - Магистральные трубопроводы для транспортировки жидких и газообразных углеводородов
 - Магистральный газопровод
 - Распределительные трубопроводы для транспортировки газа
 - Газопровод распределительный высокого давления
 - Газопровод распределительный низкого давления
 - Сети водоснабжения
 - Водовод
 - Линия связи
 - Линия связи

- Поверхностные водные объекты**
- Водоток (река, ручей, канал)
 - Водоём (озеро, пруд, обводненный карьер, водохранилище)
 - Болото

| | | | |
|---------|--|---|--|
| | Зам. директора по терр. планированию | Власов И.В. | |
| | ГАП | Игуменова М.А. | |
| | | | |
| | | | |
| Объект: | Проект изменений в генеральный план сельского поселения Серноводск муниципального района Сергиевский Самарской области | | |
| 2023 г. | Заказчик: Администрация сельского поселения Серноводск муниципального района Сергиевский Самарской области | Карта обоснования внесения изменений в генеральный план Серноводск муниципального района Сергиевский Самарской области М 1:25000 Лист №6.1.1 | |
| | | Ив.№ | |